



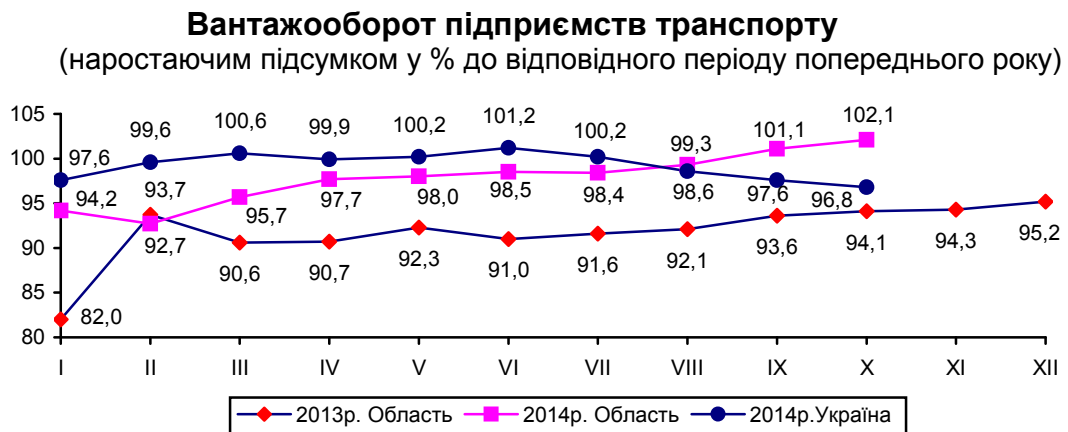
18.11.2014 №972

## Підсумки роботи транспорту Кіровоградської області за січень–жовтень 2014 року

За січень–жовтень 2014р. підприємствами транспорту перевезено 8545,8 тис.т вантажів, що на 4,9% менше ніж у січні–жовтні 2013р., вантажооборот збільшився на 2,1% і склав 22714,7 млн.ткм.

Вантажні перевезення та вантажооборот характеризуються такими показниками:

	Перевезено (відправлено) вантажів, тис.т		Вантажооборот, млн.ткм	
	січень– жовтень 2014р.	у % до січня– жовтня 2013р.	січень– жовтень 2014р.	у % до січня– жовтня 2013р.
<b>Усіма видами транспорту</b>	<b>8545,8</b>	<b>95,1</b>	<b>22714,7</b>	<b>102,1</b>
у тому числі				
залізничним	5428,1	85,2	22161,8	102,1
автомобільним	3114,0	119,3	551,5	101,5
авіаційним	3,7	128,2	1,4	146,4



**Залізницею** у січні–жовтні п.р. перевезено 5428,1 тис.т вантажів, що на 14,8% менше ніж у січні–жовтні 2013р. Зменшилося відправлення деяких основних номенклатурних груп вантажів: нафти і нафтопродуктів (на 66,5%), брухту чорних металів (на 43,2%), будівельних матеріалів (на 30,6%), кам'яного вугілля (на 26,3%) та лісових вантажів (на 17%), збільшилося – зерна і продуктів перемолю (на 0,6%). Вантажооборот залізничного транспорту у січні–жовтні 2014р. склав 22161,8 млн.ткм, що на 2,1% більше ніж у січні–жовтні 2013р.

**Автомобільним транспортом** (з урахуванням перевезень, виконаних фізичними особами-підприємцями) у січні–жовтні 2014р. перевезено 3114 тис.т вантажів, що на 19,3% більше січня–жовтня 2013р., вантажооборот збільшився на 1,5% і становив 551,5 млн.ткм.

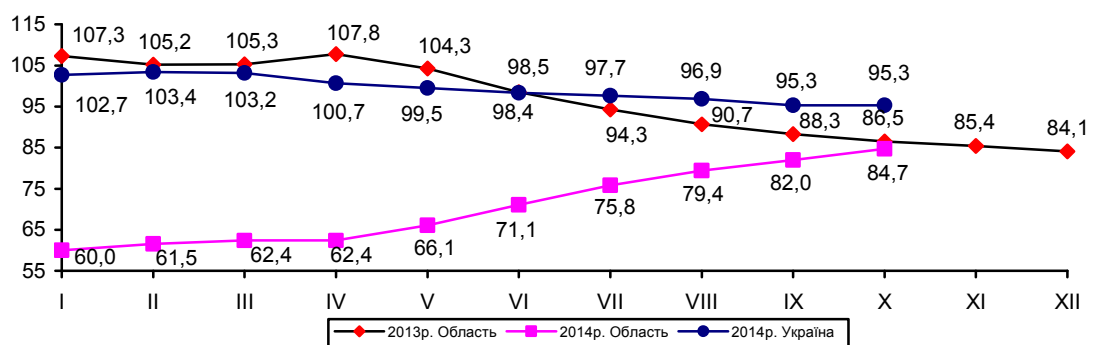
**Авіаційним транспортом** у січні–жовтні 2014р. перевезено 3,7 тис.т вантажів, що на 28,2% більше ніж у січні–жовтні 2013р., вантажооборот збільшився на 46,4% і становив 1,4 млн.ткм.

**Всіма видами транспорту** у січні–жовтні 2014р. перевезено 44,3 млн. пасажирів, що на 27,3% менше ніж у січні–жовтні 2013р., пасажирооборот зменшився на 15,3% і склав 793 млн.пас.км.

Пасажирські перевезення та пасажирооборот характеризуються такими даними:

	Перевезено (відправлено) пасажирів, тис.		Пасажирооборот, млн.пас.км	
	січень–жовтень 2014р.	у % до січня–жовтня 2013р.	січень–жовтень 2014р.	у % до січня–жовтня 2013р.
<b>Усіма видами транспорту</b>	<b>44311,2</b>	<b>72,7</b>	<b>793,0</b>	<b>84,7</b>
у тому числі				
автомобільним	40049,8	69,9	736,5	82,1
авіаційним	59,7	120,6	34,2	169,3
тролейбусним	4201,7	115,6	22,3	115,6

**Пасажирооборот підприємств транспорту**  
(наростаючим підсумком у % до відповідного періоду попереднього року)

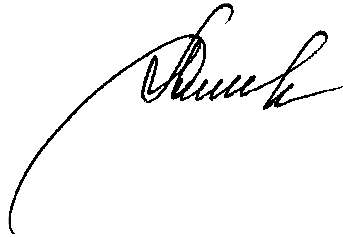


**Автомобільним транспортом** (з урахуванням перевезень, виконаних фізичними особами–підприємцями) у січні–жовтні 2014р. перевезено 40 млн. пасажирів, що на 30,1% менше порівняно з січнем–жовтнем 2013р., пасажирооборот зменшився на 17,9% і становив 736,5 млн.пас.км. Обсяги перевезень пасажирів фізичними особами–підприємцями у січні–жовтні 2014р. зменшились на 58,4% та становили 10,6 млн. пасажирів.

**Авіаційним транспортом** у січні–жовтні 2014р. перевезено 59,7 тис. осіб, що на 20,6% більше ніж у січні–жовтні 2013р., пасажирооборот збільшився у 1,7 рази та становив 34,2 млн.пас.км.

У січні–жовтні 2014р. **міським електротранспортом** перевезено 4201,7 тис. пасажирів, що на 15,6% більше ніж у січні–жовтні 2013р.

Начальник



Л.Б. Дівель